

REDUKCJA
KOSZTÓW
PRODUKCJI
1,2 MLN

45-KROTNY
WZROST
ZAANGAŻOWANIA
PRACOWNIKÓW

CZAS
REALIZACJI
ZAMÓWIEŃ
o -50%

UWOLNIJ CZAS NA ŻYCIE z PASJĄ



WIEDZA I PRAKTYCZNE ROZWIĄZANIA
Z ZAKRESU LEAN MANAGEMENT





ODPOWIEDZIALNOŚĆ

Nasze DNA:

Jesteśmy zero-jedynkowi.
Jak się umawiamy to będzie zrobione.

BEZPOŚREDNIOŚĆ

Nie podbijamy ego.
Mówimy jak jest.
Czarno na białym.

NIEZALEŻNOŚĆ

Dostarczamy takie know-how,
które podnosi jakość każdego
aspektu życia.

SPIS TREŚCI

- 4** **Audyty**
- 7** **Warsztaty praktyczne**
- 19** **Projekty biznesowe**
- 23** **Transformacje**
- 25** **Techniczne rozwiązania dla biznesu**
- 28** **Rekomendacje**

OBSZARY DZIAŁANIA

PRODUKCJA



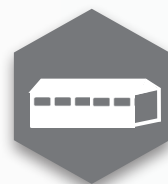
ADMINISTRACJA



USŁUGI



MONTAŻ



AUDYTY



Cel audytów:

ocena stanu
aktualnego vs. benchmark
i zdefiniowanie
działań korygujących



Narzędzia wsparcia:

standardowe arkusze oceny
Smart Lean, arkusze oceny
Klienta



Czas trwania:

1-14 dni



Dostarczamy takie
know-how, które podnosi
jakość każdego aspektu
życia.

„Współpraca
pozwoliła nam
w sposób obiektywny
spojrzeć na obszar
procesów biznesowych.”

Unifeeder
Michał Durzyński

Audyt procesu

Zarządzania Produkcją



1-3 dni



Audyt jakości zachodzących procesów zarządzania produkcją pozwala na określenie kultury zarządzania zarówno w całej organizacji jak i u poszczególnych osób zarządzających. Na bazie wieloletnich doświadczeń naszych konsultantów posiadamy unikatowy audyt ujmujący najważniejsze kwestie biznesowe, a więc zdolność do efektywnego zarządzania podległym obszarem w celu terminowej realizacji zamówień przy zachowaniu jakości zgodnie ze specyfikacją oraz nieustannej pracy nad obniżaniem kosztów. Wszystkie te czynniki opisane na bazie postaw pozwalają jednocześnie w sposób klarowny i numeryczny określić umiejętności poszczególnych osób w angażowaniu i budowaniu trwałych i pozytywnych relacji z podległą kadrą pracowniczą.

Obszary weryfikacji to:

- zarządzanie zasobami ludzkimi
- jakość procesów
- terminowość zarządzania
- efektywność
- standardy zarządzania produkcją

KORZYŚCI WYNIKAJĄCE Z WDROŻENIA REKOMENDACJI

WZROST:

- jakości procesów zarządczych
- terminowości realizacji zleceń produkcyjnych o **15%**

„Skoncentrować uwagę na właściwych działaniach w przyszłości.”

REDUKCJA:

- fluktuacji o **12%**
- kosztów produkcji o **15%**

Audyt kompetencji



1-3 dni



Audyt kompetencji odnosi się do umiejętności stosowania podstawowych kompetencji rozwojowych w kontekście biznesowym. Pozwala na określenie czy dany pracownik, pełniący funkcję przełożonego potrafi efektywnie optymalizować podległe mu procesy. Na każdy audyt kompetencji u danej osoby wymagany nakład pracy wynosi 0,5 dnia roboczego, wyróżniamy 3 podstawowe kompetencje rozwojowe:

- umiejętność prowadzenia Gemba Walk
- umiejętność zarządzania procesem produkcyjnym Gemba Management
- umiejętności kreowania kultury ciągłego doskonalenia Lean Leadership

Audyt Narzędzi Lean Management



1-6 dni

Audyty narzędzi Lean Management realizowane są w środowisku produkcyjnym oraz w administracyjno-usługowym. Realizacja odbywa się na bazie standardów wewnętrznych Smart Lean lub na bazie standardów wewnętrznych naszych Klientów. Audytujemy jakość wdrożenia poszczególnych narzędzi oraz podejście procesowe do wdrożenia tych narzędzi. Każde narzędzie Lean Management (Kaizen, 5S, TPM, Shopfloor Management itd.) audytowane może być w 3 wymiarach:

- audytu zastosowania narzędzia na stanowisku roboczym/obszarze
- audytu ciągłego rozwoju danego narzędzia w organizacji
- audytu procesowego wdrożenia narzędzia w organizacji

„Rekomenduje firmę Smart Lean S.C. jako profesjonalną firmę doradczą, której konsultanci charakteryzują się kompletną wiedzą z zakresu Lean Management popartą praktycznym doświadczeniem.”
Nord Napędy Sp. z o.o.
 Przemysław Sulikowski

KORZYŚCI WYNIKAJĄCE Z WDROŻENIA REKOMENDACJI:

- spełnienie oczekiwań Klienta zewnętrznego organizacji



SKRÓCENIE:

- czasu przepływu informacji



WZROST:

- transparentności procesów
- dostępności parku narzędziowego

Audyt procesów względem oczekiwań Klienta



wycena indywidualna w zależności od zakresu

Bardzo często spotykamy się z sytuacją, w której firmy zmuszone są podnieść jakość swoich procesów względem oczekiwań potencjalnych klientów. Cel biznesowy jest klarowny – podpisanie umowy z nowym klientem. Dzięki naszemu wsparciu wiele firm efektywnie wdrożyło rekomendacje oraz pozyskało zdecydowanie szersze portfolio Klientów, co za tym idzie zwiększyło wykorzystanie swoich zdolności przetwórczych. Pracujemy na indywidualnych zakresach audytowych całkowicie dopasowując zakres naszych usług do potrzeb i oczekiwań.

WARSZTATY PRAKTYCZNE



Cel warsztatów:
wdrożenie realnych zmian
na procesach wpływających
na poprawę wskaźników



Narzędzia wsparcia:
pomoce naukowe
oraz arkusze



Czas trwania:
1-8 dni



Jesteśmy zero-jedynkowi.
Jak się umawiamy
to będzie zrobione.

„Umiejętność
przekazania wiedzy
i doświadczenia w prosty
i praktyczny sposób.”
Nord Napędy Sp. z o.o.
Przemysław Sulikowski

Podstawy Lean

Lean Basic



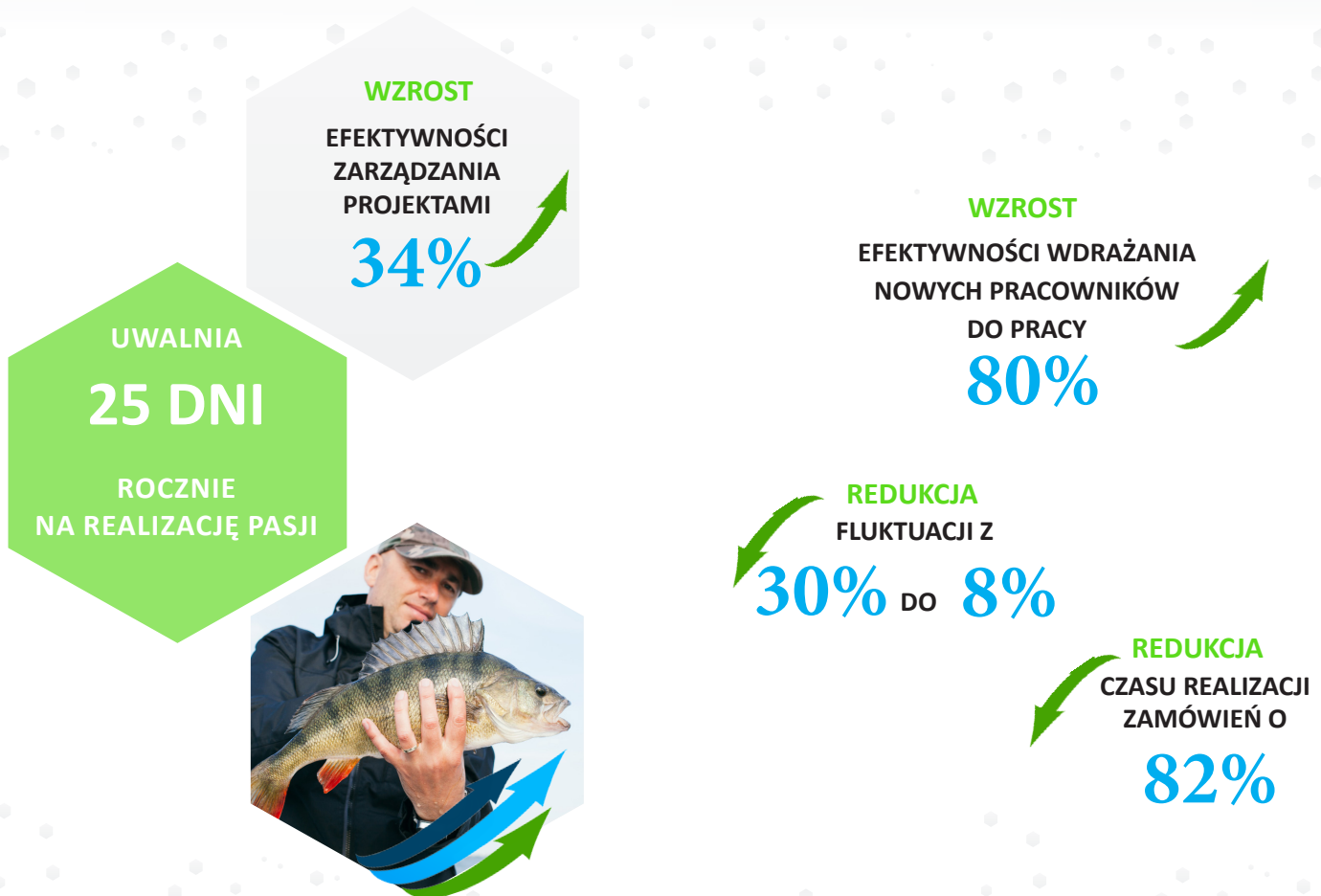
1-3 dni



8-12 osób



Warsztat oparty na grze symulacyjnej wprowadza w tajniki procesu transformacji procesów zgodnie z metodologią Lean Management. **Wizualizuje nie tylko wpływ metod i narzędzi na wskaźniki operacyjne (KPI) oraz finansowe.** Pozwala uczestnikom na własnej skórze odczuć z czym będą się zmagać w kolejnych fazach transformacji i jakie elementy są kluczowe dla odniesienia sukcesu. Ukazuje ogromne możliwości procesowe oraz potencjał w pracy zespołowej utrzymując uczestników w napięciu do samego końca.



Procesy szkoleniowe w przemyśle

TWI - wprowadzenie



1-5 dni



8-12 osób



W dobie wysokiej fluktuacji oraz trudności z pozyskaniem pracowników niezwykle efektywnym narzędziem ponownie staje się TWI, a więc połączenie trzech podstawowych kompetencji każdego przełożonego wpływających na redukcję fluktuacji oraz zdecydowane skrócenie czasu wprowadzenia nowego pracownika do efektywnej i dobrej jakościowo pracy na nowym stanowisku. Warsztat poświęcony jest wprowadzeniu uczestników w świat metodologii Training Within Industry, która klarownie definiuje w jaki sposób zarządzać kompetencjami pracowników, budując z nimi dobre relacje i przy okazji doskonalić procesy z perspektywy biznesowej.

Instruowanie pracowników

TWI - Job Instructions



1-5 dni



8-12 osób



Przedstawienie klarownej ścieżki zdobywania kompetencji oraz zapewnienie właściwego i dobrego jakościowo wprowadzenia nowego pracownika do środowiska pracy pozwala na zredukowanie fluktuacji i kosztów rekrutacji nawet o 25%. Warsztat przeznaczony dla zapoznania się z specyfiką instruowania pracowników, zarządzania kompetencjami oraz budowania klarownej ścieżki wdrożenia nowych pracowników.

Uczestnicy dowiedzą się jak:

- zbudować matrycę kompetencji, jak nią zarządzać oraz wykorzystywać dla polepszenia wskaźników procesowych
- efektywnie skrócić czas wdrożenia nowego pracownika na stanowisko pracy
- zredukować całkowity koszt wdrożenia nowego pracownika

WZROST
EFEKTYWNOŚCI
PROCESU O
35%

REDUKCJA
ZBĘDNYCH RUCHÓW O
70%

REDUKCJA
CZASU SZKOLENIA NOWYCH
PRACOWNIKÓW Z
3 MIESIĘCY DO **4** TYGODNI

„Szkolenia przeprowadzone były zgodnie z oryginalną metodologią Biura szkoleniowego TWI, co pozwoliło na bardzo dogłębne zrozumienie tematu.”
Belma AS Sp. z o.o.
Piotr Kijak

Doskonalenie metod pracy

TWI - Job Methods



1-5 dni



8-12 osób



Doskonalenie metod realizacji procesów jest źródłową metodą dla słynnego japońskiego Kaizen. Wpływa bezpośrednio na wzrost zaangażowania pracowników jak i na redukcję kosztów procesowych co wprost przekłada się na wzrost marży. Doskonalenie metod pracy stanowiące dziś podstawową kompetencję każdego przełożonego zapewnia nieustanną poprawę wyników procesowych zarówno w środowisku produkcyjnym, montażowym jak i administracyjnym.

Uczestnicy poznają dokładny algorytm postępowania, dzięki któremu będą zdolni do osiągnięcia coraz lepszych wyników w swoich zespołach.

Budowanie relacji w zespole

TWI - Job Relations



1-3 dni



8-12 osób



Dobre relacje w zespole to nie tylko poklepanie się po ramieniu ale przede wszystkim zespołowa odpowiedzialność i pełne zaangażowanie każdego z członków zespołu w realizację wspólnych celów. Wystarczy wspomnieć, iż bez relacji nie ma wyniku i wszystko staje się jasne. Warsztat wprowadza Państwa w tajniki 4 kroków budowania dobrych relacji z pracownikami przy jednoczesnym zachowaniu pełni obiektywizmu w zarządzaniu relacjami i zdobyciu umiejętności rozwiązywania trudnych i konfliktowych sytuacji na płaszczyźnie „win-win”.

„Wdrożone metody oraz sposób prowadzenia zmian spowodowały znaczny wzrost zaangażowania pracowników, redukcję ich obciążenia oraz większą efektywność pracy.”

Studio B
Artur Kosonowski

WZROST
ZAANGAŻOWANIA
PRACOWNIKÓW O

45%

REDUKCJA
ŚREDNIEJ ILOŚCI DNI
CHOROBOWYCH O

12%

REDUKCJA
BŁĘDÓW
JAKOŚCIOWYCH O

45%

5S



1-3 dni



8-12 osób



Z powodzeniem znajduje zastosowanie zarówno w środowisku produkcyjnym, administracyjnym, usługowym jak i w laboratoryjnym. Warsztaty zaprojektowane są zgodnie z zasadą Pareto, a więc 20% czasu na sali, 80% na rzeczywistym obszarze. Podstawowe narzędzie, które prawidłowo zastosowane pozwala na osiągnięcie wzrostu efektywności pracy na stanowiskach roboczych nawet do 70% przy jednoczesnej redukcji obciążenia dla pracowników nawet o 50%.
Wilk syty i owca cała.

Kompetencje lidera produkcji



Warsztat bazujący na case study oraz grach symulacyjnych serwuje uczestnikom kluczowe kompetencje osobiste i menadżerskie niezbędne do realizacji procesów zachodzących w środowisku produkcyjnym.

WZROST
ZAANGAŻOWANIA
LIDERÓW W ROZWÓJ
PODLEGŁEJ KADRY
z **20%** DO **55%**

WZROST
WARTOŚCI W
REALIZOWANYCH
PROCESACH O
30%

REDUKCJA
ILOŚCI ZŁOŻONYCH
WYPOWIEDZEŃ O
80%



Kaskadowanie celów

Police Deployment / Hoshin Kanri



Efektywne kaskadowanie celów stanowi jeden z większych problemów w każdej z organizacji. Z jednej strony chcemy zachować przełożenie wizji i misji organizacji na każde stanowisko pracy, z drugiej mieć zachowaną pełną realizację celów strategicznych organizacji bez budowania silosowości w organizacji. Cele powinny być spójne, nie wykluczające się pomiędzy działami/funkcjami a wręcz się wzmacniające i budujące poczucie wspólnego dążenia do realizacji jednego ściśle określonego celu – realizacji misji organizacji. Wskaźniki operacyjne winny stanowić jedynie informacją zwrotną dla zespołu, czy idziemy we właściwym kierunku i pozwolić nam podjąć rzetelną, opartą na faktach decyzję co dalej powinniśmy zrobić. Odpowiedź na pytanie „SO WHAT?” stanowi klucz do sukcesów w przestrzeni operacyjnej i finansowej.

Zarządzanie produkcją

Shopfloor Management



1-3 dni



8-12 osób



Warsztat wprowadzający do projektu wdrożeniowego z zakresu Shopfloor Management a więc zasad zarządzania produkcją w kulturze Lean Management. Warsztat oparty jest o aspekty wizualizacji wyników oraz podejmowanych działań produkcyjnych w codziennym życiu operacyjnym każdej fabryki. Ukazuje w jaki sposób poszukiwać przyczyny źródłowe i je trwale eliminować w oparciu o fakty i liczby a nie subiektywne odczucia. Zmienia codzienne operatywki, które zazwyczaj trwają dłużej niż powinny i wnoszą mniej niż byśmy tego oczekiwali w efektywne spotkania operacyjne, do których każdy przychodzi przygotowany a czas poświęcany na podejmowanie właściwych decyzji nie przekracza docelowo 15 minut.

WZROST
ILOŚCI ROZWIĄZANYCH
PROBLEMÓW
W JEDNOSTCE CZASU O

65%

WZROST
RFT

z **72%** DO **99%**

*RFT – Right First Time – wskaźnik, mówiący o tym w jakim procencie [%] proces jest realizowany dobrze za pierwszym razem.

REDUKCJA
CZASU SPOTKAŃ DO

60%

ZAOSZCZĘDŹ
7 godzin tygodniowo
I UWOLNIJ
15 dni rocznie
NA REALIZACJĘ PASJI



Rozwiązywanie problemów

Problem Solving



3 dni



8-12 osób



Zwyczajem stało się nazywanie niepożądanego zdarzenia problemem, ale czy na pewno wiemy kiedy faktycznie mamy problem do rozgryzienia? Czy wiemy kiedy zdarzenie jest odchyleniem od standardu i czy potrafimy podejmować słuszne decyzje? Czy powinniśmy reagować na każdy wynik, który choć delikatnie ale jednak nie jest dokładnie taki jakiego oczekujemy? Warsztat odpowie na te i wiele innych pytań, pozwoli zgłębić tajniki strukturalnego rozwiązywania problemów a każdy z uczestników wyjdzie z klarowną i usystematyzowaną wiedzą dotyczącą tego co i kiedy się to robić powinno.

Mapowanie Strumienia Wartości

VSM

WARSZTATY PRAKTYCZNE



1-3 dni

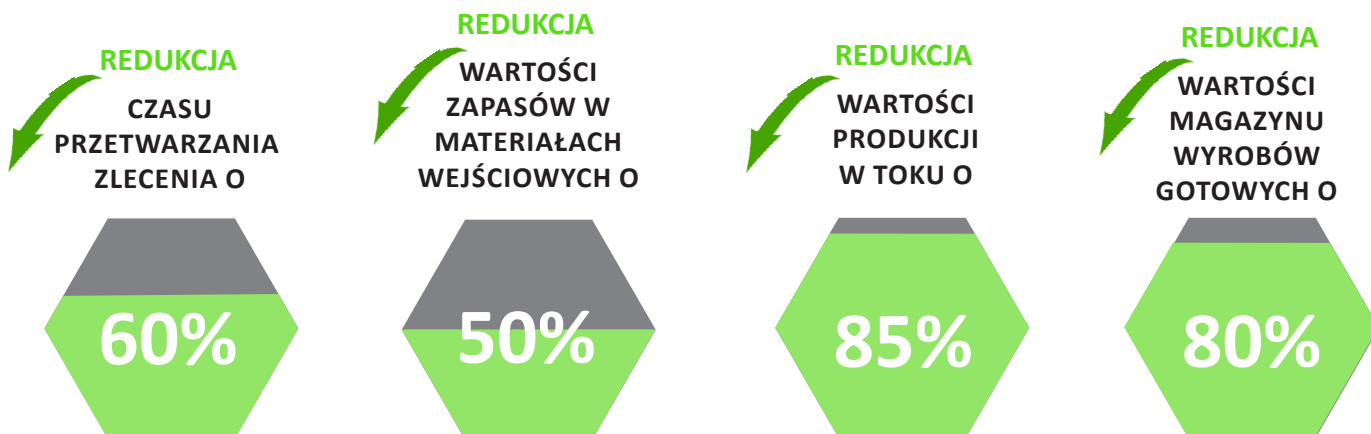


8-12 osób



Mapowanie Strumienia Wartości pozwala na weryfikację z lotu ptaka istniejących procesów dostarczających wartość dla Klienta. Uczestnicy przeanalizują case study oraz zmapują własny, wybrany strumień wartości. Całość warsztatów zakończy się **dokładnie zdefiniowanym planem działań** w celu zamknięcia zidentyfikowanych luk procesowych. Czas wdrożenia 12 tygodni. Zachęcamy również do wizyty u naszego partnera biznesowego – firmy BAS, gdzie wspólnie osiągnęliśmy poniższe wyniki.

Przykładowy wynik naszego klienta



Efektywne planowanie i harmonogramowanie produkcji

EPEC



1-4 dni



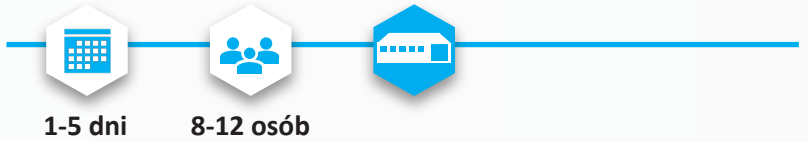
8-12 osób



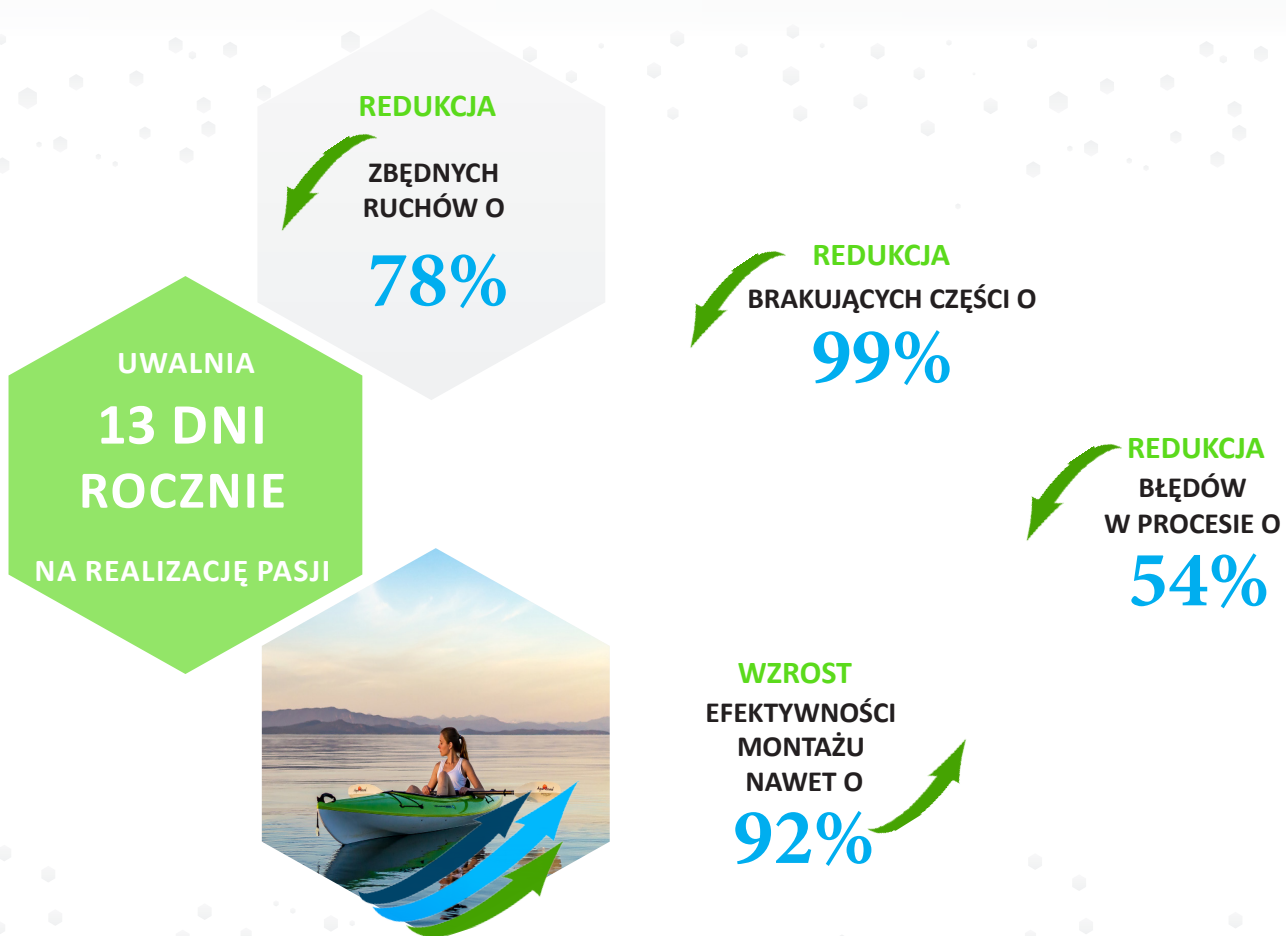
Warsztat dostarczający kompetencji efektywnego planowania i zarządzania strumieniami wartości w organizacji. Uczestnicy dowiedzą się jak planować w stałych cyklach i utrzymywać dzięki temu niski poziom zapasów zarówno wyrobów gotowych jak i surowców, komponentów i produkcji w toku.

Przepływ jednej sztuki

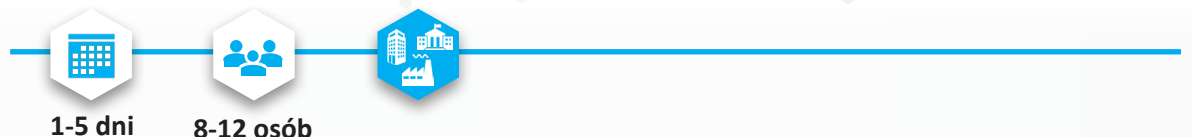
One-Piece-Flow



Warsztaty przeznaczone dla środowiska montażowego, mające na celu wypracowanie na rzeczywistym procesie najbardziej efektywnej metody realizacji procesu. Testując możliwe rozwiązania pracujemy na rzeczywistym procesie zgodnie z cyklem PDCA. Każdy dzień dostarcza lepszych wyników. W efekcie przeprowadzonych warsztatów organizacja otrzymuje bezpośrednie usprawnienie procesu i poprawę wyników.



Kanban



Utrzymanie niskiego poziomu zapasów produkcji w toku przy jednoczesnym zapewnieniu ciągłości dostaw na dane stanowisko stanowi od lat wyzwanie dla zarządzających. Zwłaszcza w dobie wymagalności ogromnej elastyczności, zdolności do produkcji wielu produktów w małych partiach produkcyjnych metoda Kanban staje się coraz bardziej popularna. Proste, a jednocześnie niesamowicie skuteczne narzędzie znajduje zastosowanie właściwie w każdym środowisku, również w administracji.

Logistyka wewnętrzna



1-4 dni



8-12 osób



Uczestnicy dowiedzą się jak organizować logistykę w zależności od specyfiki procesów produkcyjnych, jak wdrażać zmiany oraz jak dostarczać na czas, w wymaganej ilości, jakości i dokładnie w oczekiwane miejsce. Doskonałe i stabilne procesy w logistyce wewnętrznej stanowią nieodłączny element efektywnych systemów produkcyjnych.

**WZROST
DOSTĘPNOŚCI
SUROWCÓW
NA STANOWISKACH
PRACY O**

80%

**REDUKCJA
ZBĘDNYCH RUCHÓW
LOGISTYCZNYCH O**

19%

**REDUKCJA
WARTOŚCI BŁĘDÓW
PROCESOWYCH O**

60%

„Jakość jest wtedy,
gdy robisz coś dobrze
jak nikt nie patrzy.”
Henry Ford

Zapobieganie błędom

Poka - Yoke



1 dzień



8-12 osób



Warsztat pozwala uczestnikom nabyć umiejętności identyfikacji możliwych miejsc zastosowania rozwiązań odpornych na popełnienie błędu. W wyniku ich zastosowania uzyskujemy znaczącą redukcję błędów w powtarzalnych procesach oraz skracamy czas ich realizacji.

Redukcja czasu przebrojeń

SMED



2-4 dni



8-12 osób



Warsztaty skracające czas przebrojeń stanowią nieodłączny element każdego planu działań dążącego do wzrostu wykorzystania parku maszynowego lub/i redukcji czasu realizacji zleceń. Uczestnicy na własnym procesie (**90% praktyka**) zastosują metodologię, skrócą czas przebrojeń oraz dowiedzą się jak utrzymać korzystny rezultat warsztatów. Dowiesz się jak efektywnie skracać czasy przebrojeń i zwiększyć zdolności produkcyjne nawet o 7 roboczo zmian w miesiącu przy utrzymaniu kosztów maszynowych i pracowniczych na niezmiennym poziomie.



Autonomiczne Utrzymanie Ruchu

TPM



8-12 osób



Określą częstotliwości poszczególnych czynności, sposób ich realizacji oraz wypracują metodę prostej i skutecznej komunikacji pomiędzy produkcją a działem utrzymania ruchu. Dział produkcyjny również ma przypisaną rolę w procesie TPM. Uczestnicy na rzeczywistym procesie wypracują plany inspekcji oraz konserwacji parku maszynowego.

Planowane Utrzymania Ruchu TPM

WARSZTATY PRAKTYCZNE



1-4 dni



8-12 osób



W wyniku warsztatów uczestnicy dowiedzą się jak efektywnie zarządzać procesami remontów i przeglądów parku maszynowego. Otrzymają kompendium wiedzy dotyczącej zarządzania magazynem Utrzymania Ruchu oraz podstawowych wskaźników Planowanego Utrzymania Ruchu.

WZROST
DOSTĘPNOŚCI
PARKU MASZYNOWEGO Z
67% DO 85%

REDUKCJA
BŁĘDÓW W
PROCESIE NPD* O
75%

*NPD - new product/proces development

REDUKCJA
WARTOŚCI CZĘŚCI
ZAMIENNYCH
W MAGAZYNIE O
30%

„Zdobycie umiejętności zastosowania narzędzi Lean w rzeczywistym procesie.”

FMEA (produktu i/lub procesu)



1-3 dni



8-12 osób



Dostarczenie umiejętności identyfikacji potencjalnych błędów i zagrożeń stanowi nieodzowny element pracy inżynierskiej. Dzięki warsztatom uczestnicy będą w stanie na bazie danych i faktów określić działania prewencyjne, niezbędne do eliminacji błędów w procesie lub wad w produkcie.

KAIZEN



1-3 dni



8-12 osób




Warsztat oparty na drodze dotarcia do faktycznie działającego systemu pracowniczych sugestii, wynikającego z oddolnego zaangażowania pracowników. Ukazuje kluczowe czynniki do osiągnięcia sukcesu tj. rolę kadry zarządzającej oraz nadrzędną wartość procesu komunikacji i zamykania informacji zwrotnej. Warsztat w całości oparty na case study z polskiego biznesu, w którym zwrot finansowy z procesu liczony jest na poziomie mln złotych rocznie.

ZAMKNIĘCIE PROCESU
W CIĄGU **72** GODZIN

ZYSK Z PROCESU
POWYŻEJ **7 MLN ZŁ**
ROCZNIE

WZROST
ILOŚCI REALIZOWANYCH
WNIOSKÓW KAIZEN Z MIESIĘCZNYM
OKRESEM ZWROTU
Z **5** DO **40** MIESIĘCZNIE



Best Practices

Wizyta referencyjna u naszego klienta



1 dzień



8-12 osób



Zapraszamy Państwa do skorzystania z możliwości odwiedzin naszego partnera biznesowych, z którymi przeszliśmy niejednokrotnie trudną lecz ambitną drogę transformacji Lean. Będziecie Państwo mogli uczestniczyć w życiu fabryki zarządzanej w duchu Lean, porozmawiać z osobami, które uczestniczyły w procesie transformacji od samego początku i zobaczyć wymierne wyniki biznesowe.

PROJEKTY BIZNESOWE



Cel projektów biznesowych:
dopasowany do indywidualnych
potrzeb Klienta



Narzędzia wsparcia:
metody i narzędzia
Lean Management



Czas trwania:
>10 dni

Dostarczamy takie know-how,
które podnosi jakość każdego
aspektu życia.



„Wdrożenie kultury
ciągłego doskonalenia
popartej adekwatnymi
dla naszej specyfiki
narzędziami.”

*Izolacje Matizol S.A.
Bogusław Franczuk*

Shopfloor Management



Projekt ukierunkowany na poprawę komunikacji i transparentności procesów zarządczych w obszarach produkcyjnych i montażowych.

Praca odbywa się na trzech głównych wskaźnikach tj.:

- jakości procesów
- terminowości realizacji zamówień
- redukcji kosztów wytwarzania
- kosztów operacyjnych

KORZYŚCI OSIĄGNIĘTE U NASZYCH KLIENTÓW:

WZROST
TERMINOWOŚCI
DOSTAW DO POZIOMU
98%

REDUKCJA
KOSZTÓW
MATERIAŁOWYCH O
1,7 MLN
(0,5 MLN POWYŻEJ CELU PROJEKTU)

WZROST
EFEKTYWNOŚCI
PROCESÓW
MONTAŻOWYCH O
78%

Projekty typu Success Fee



Projekty ukierunkowane na wspólną realizację celów biznesowych naszego Klienta. Oparte o rozliczenie za usługi na bazie Success Fee. Wymagają pełnej transparentności kosztów i otwartej relacji pomiędzy Klientem a Smart Lean.

Lean HR



>10 dni



8-12 osób



Projekt ukierunkowany na realizację dwóch podstawowych celów, a więc określenie klarownej ścieżki wdrożenia nowych pracowników wraz z pomiarem czasu niezbędnego na wdrożenie na bazie wypracowanych standardów operacyjnych oraz na budowanie elastycznego zespołu pracowników na każdym obszarze organizacji.

REDUKCJA
FLUKTUACJI O
15%

REDUKCJA
KOSZTÓW WDROŻENIA
OPERATORA NA
STANOWISKO O
60%

„Rozwój kadry
menadżerskiej miało
swój bezpośredni
wpływ na wyniki
finansowe spółki.”

Izalacja Matizol S.A.
Bogusław Franczuk

WZROST
ELASTYCZNOŚCI KADRY
OPERATORSKIEJ O
80%

REDUKCJA
KOSZTÓW
WYTWARZANIA O
15%

12 Week Design



12 tygodni



8-12 osób



Projekt ukierunkowany na osiągnięcie konkretnego kierunku biznesowego przy jednoczesnym transferze Know-How do kadry zarządzającej na danym obszarze. Projekt całkowicie oparty na pracy w krótkich cyklach, które bezpośrednio przynoszą zwrot z inwestycji.

Lean Leadership



6 dni/os. 8-12 osób

Projekt ukierunkowany na wbudowanie jakości w procesy zarządcze, poprawę postaw kadry zarządzającej ukierunkowaną na ciągły rozwój podległych pracowników a tym samym procesów. W efekcie dostarczamy kompetencje zmieniające organizację w zdolną do samodoskonalenia na każdym poziomie organizacyjnym zgodnie z celami, wizją i misją organizacji.

WZROST
ZAANGAŻOWANIA
PRACOWNIKÓW
DO POZIOMU

92%



REDUKCJA

WARTOŚCI ZAPASÓW
WYROBU GOTOWEGO O

60%

PRZY UTRZYMANIU
DOSTĘPNOŚCI DLA
KLIENTA NA POZIOMIE 98%



WZROST

PROJEKTÓW DOSKONALĄCYCH
WYNIKAJĄCYCH Z INICJATYWY
OPERATORÓW (KAIZEN) Z ŚREDNIO

5 DO 40

MIESIĘCZNIE



**100% PRACY
W KULTURZE LEAN**

UWALNIA
POPOŁUDNIA
NA REALIZACJE PASJI



TRANSFORMACJE



Cel transformacji:

Kompleksowa transformacja organizacji w organizację Lean.

Kompleksowa transformacja organizacji realizowana jest w oparciu o wizję i misję Klienta oraz o trwałe cele biznesowe.

Począwszy od budowania świadomości, rozwój kompetencji pracowników a przez to procesów oraz implementację adekwatnych do potrzeb biznesowych i specyfiki organizacji kreujemy kulturę ciągłego doskonalenia procesów.

Nie podbijamy ego.

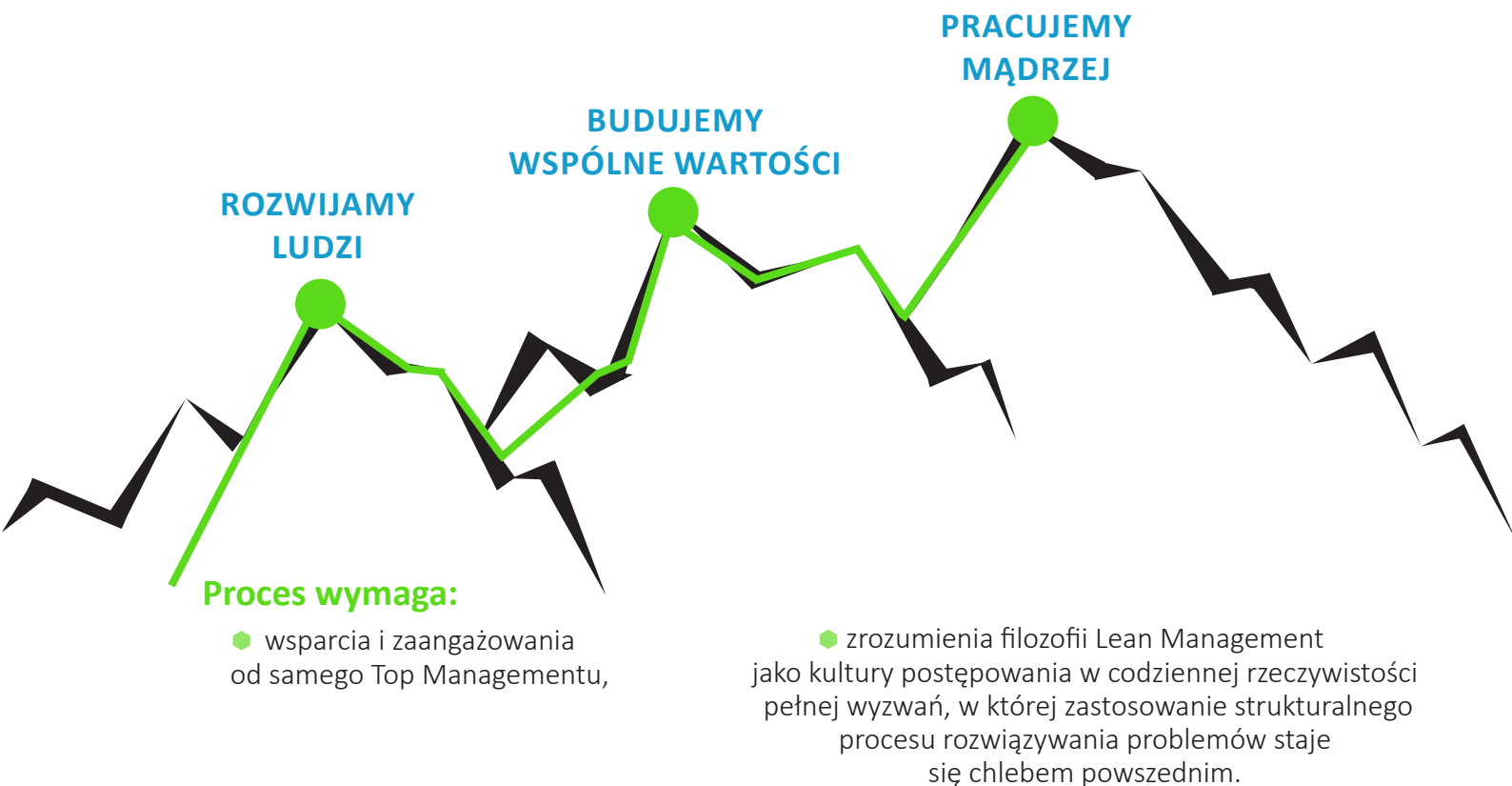


Narzędzia wsparcia:
metody i narzędzia
Lean Management

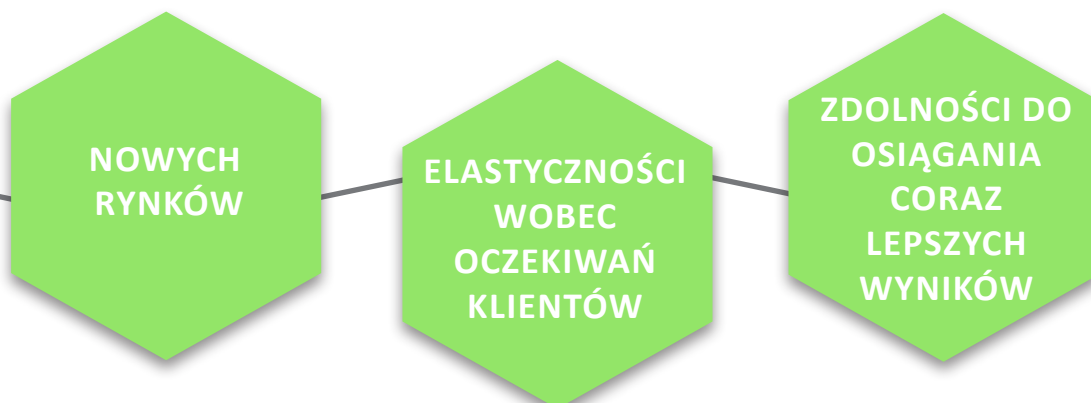


Czas trwania:
18-48 miesięcy

Transformacje biznesowe **w organizacji samouczące się, zdolne do realizacji wspólnych celów,** gdzie menadżerowie stawiają dobro zespołu i organizacji ponad własne ego.



W konsekwencji osiągamy trwałą zmianę, dzięki której zdobywanie:



staje się przynoszącą wiele satysfakcji drogą ku ciągłemu doskonaleniu.

TECHNICZNE ROZWIĄZANIA DLA BIZNESU



Cel technicznych rozwiązań:
pełen nadzór nad istniejącymi
procesami w oparciu o cyfry
i fakty



Narzędzia wsparcia:
rozwiązania oparte
o MS Excel



Czas trwania:
8-40 dni

Mówimy jak jest.
Czarno na białym.

Realizujemy projekty wspierające zarządzanie obszarami produkcji, montażu i magazynów w oparciu o znane każdemu środowisko MS Excel dzięki czemu wdrożenie rozwiązań IT nie jest już gehenną lecz ewolucją wspomagającą codzienne procesy decyzyjne. Porównując funkcjonalność naszych rozwiązań z dostępnymi na rynku, **oferujemy te same parametry w 50% niższej cenie.** Zgodnie z opinią jednego z audytorów zewnętrznych, analizującego nasze rozwiązania oferujemy „**funkcjonalność zgodną ze standardami SAP**”.



Kalkulacja OEE

Overall Equipment Effectiveness

Plik kalkulacyjny służący monitorowaniu całkowitej efektywności wykorzystywania parku maszynowego, pozwala na rozbicie całkowitej efektywności na straty dostępności, straty efektywności i straty jakości. Dzięki czemu **w prosty i przejrzysty sposób definiujemy zakres niezbędnych działań na danym stanowisku** w trzech ww. kluczowych obszarach. Praca z naszym rozwiązaniem pozwala uzyskać w dłuższej jednostce czasu całkowitą efektywność parku maszynowego na poziomie nawet 90%.

OEE ✓

MTBF ✓

MTTR ✓

Pliki spełniają wymogi ISO/TS.



**WZROST
DOSTĘPNOŚCI
PARKU
MASZYNOWEGO O**

**REDUKCJA
KOSZTÓW UTRZYMANIA
RUCHU O**

12%

**WZROST
ZDOLNOŚCI
PRODUKCYJNYCH O**

20%

„Kolejnym krokiem było wdrożenie zasad Shopfloor Management wraz z wsparciem IT umożliwiającym ciągły monitoring wyników wydajności maszyn i urządzeń. W wyniku powyższych działań spadła ilość przestojów, braków oraz awarii co bezpośrednio przełożyło się na wzrost całkowitej wydajności maszyn (OEE) o 20% w ciągu dwóch miesięcy.”

*Tytan EOS Sp. z o.o.
Robert Majstrowicz*

Capacity

Plik pozwala na zarządzanie całkowitymi zdolnościami przetwórczymi w organizacji. Określa jej zdolności, definiuje obszary do poprawy i monitoruje postępy realizowanych działań. Stosowany zwłaszcza w organizacjach realizujących procesy montażowe i produkcyjne.

Traceability

Plik pozwala na sprawne zarządzanie w gospodarką materiałową (magazyny wejściowe, w toku i wyrobu gotowego) jak również we wszystkich ruchami materiałowymi (przemieszczenia z miejsca A do miejsca B). Dzięki temu **każde zlecenie produkcyjne jest rozpracowane w detalach, z pełną możliwością prześledzenia realizowanych procesów** od momentu pobrania surowców/półproduktów do momentu przyjęcia na magazyn wyrobów gotowych.

UTRZYMANIE PEŁNEJ
TRANSPARENTNOŚCI PROCESÓW



UTRZYMANIE PEŁNEJ
WERYFIKOWALNOŚCI PROCESÓW



„Wdrożenie kultury
ciągłego doskonalenia
popartej adekwatnymi
dla naszej specyfiki
narzędziami.”

Izolacje-Matizol S.A.
Bogusław Franczuk

Planowanie i harmonogramowanie produkcji

Pliki skonstruowane do planowania strategicznego (perspektywa 16 tygodni) oraz harmonogramowania prac w krótkiej perspektywie na bazie dostępności i zdolności produkcyjnych (do 1 tygodnia). **Dzięki temu rozwiązaniu planowanie staje się proste i przyjemne** a w powiązaniu z plikami CAPACITY możliwe jest planowanie wg rzeczywistych zdolności produkcyjnych.

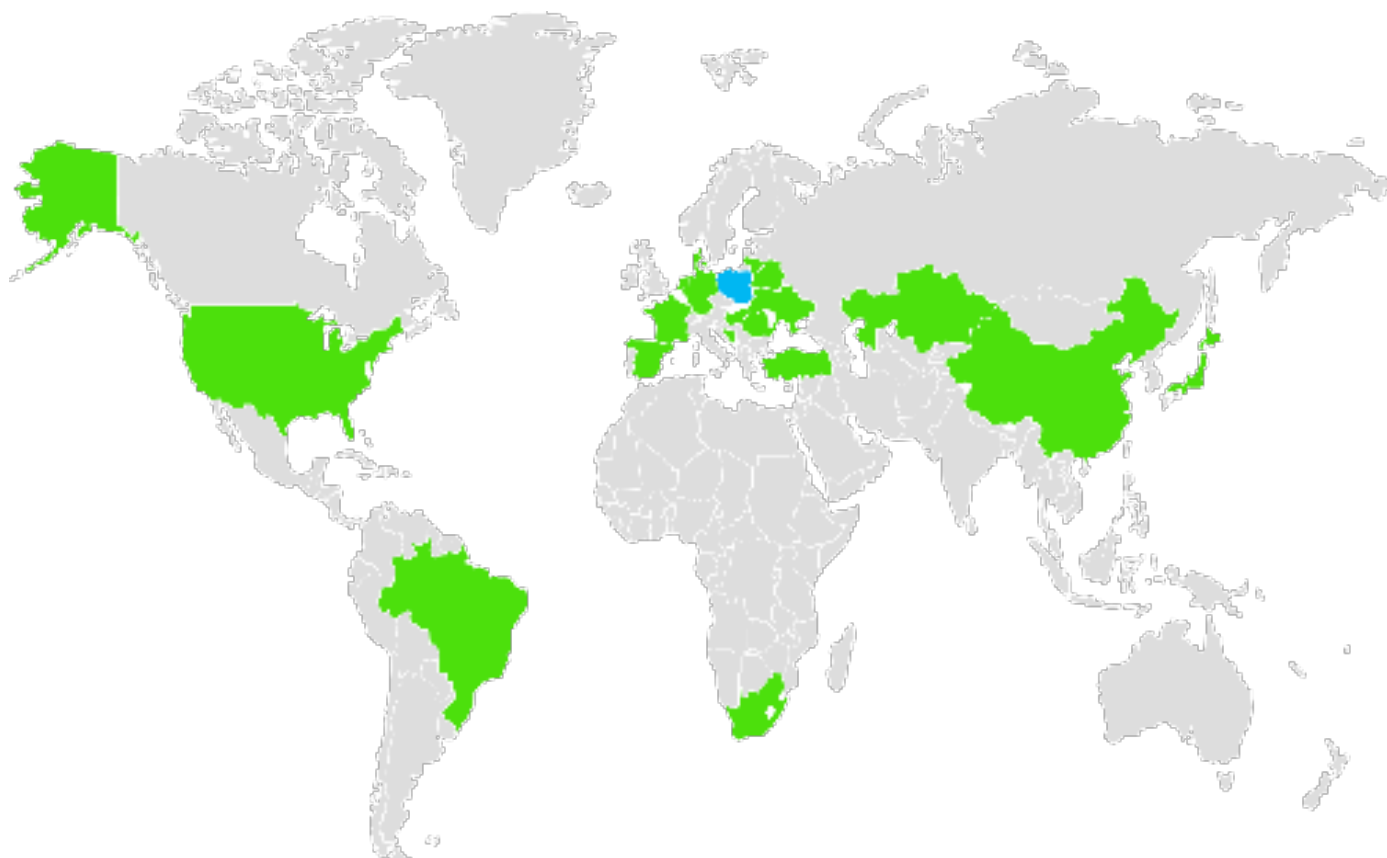


PRAKTYCZNE ROZWIĄZANIA DLA BRANŻ NA CAŁYM ŚWICIE

ZREALIZOWALIŚMY
340
WARSZTATÓW
PRAKTYCZNYCH

KONSULTANCI
W **100%**
PRAKTYCY

PRZESZKOLILIŚMY
4872
PRACOWNIKÓW



PRACOWALIŚMY
W **22**
KRAJACH

OCENA NASZEJ
PRACY
9,5/10

INWESTYCJĄC,
DECYDUJESZ SIĘ NA
100%
SUKCES

REKOMENDACJE



"Prowadzone szkolenia cechowały się dużą dynamiką oraz praktycznym podejściem. Niniejszym rekomenduję firmę Smart Lean jako firmę specjalistyczną w zakresie doradztwa TPM oraz innych narzędzi Lean Manufacturing."

Andrzej Złotnicki
Global Production Director



"Za ogromny plus współpracy należy uznać umiejętność przekazania wiedzy i doświadczenia w prosty i praktyczny sposób. Rekomenduję firmę Smart Lean S.C. jako profesjonalną firmę doradczą, której konsultanci charakteryzują się kompletną wiedzą z zakresu Lean Management popartą praktycznym doświadczeniem."

Przemysław Sulikowski
Kierownik ds. Montażu



"Wdrożenie kultury ciągłego doskonalenia popartej adekwatnymi dla naszej spółki narzędziami i rozwojem kadry menadżerskiej miało swój bezpośredni wpływ na wyniki finansowe spółki."

Bogusław Franczuk
Prezes Zarządu



"Wdrożony plik do zarządzania procesami w naszej organizacji poprawił nie tylko przepływ informacji ale też naszą zdolność do panowania nad stanami magazynowymi, wydajność całej fabryki jak również transparentność decyzyjności i procesów planistycznych. Przełożyło się to na decyzje podejmowane na faktach a nie subiektywnych odczuciach. Znałe środowisko, dopasowane do naszych procesów czynią plik prostym i efektywnym narzędziem do zarządzania."

Michał Andrzejczak
Kierownik Projektu



„We współpracy z firmą Smart Lean szczególnie ceniliśmy elastyczność i szybkość reagowania, a ze strony trenera zaangażowanego w projekt: umiejętność skutecznego przekazywania wiedzy przy wykorzystaniu formuły warsztatowej programu i operowaniu na realnych przykładach, a także otwartość i zdolność do stymulowania uczestników do samodzielnego poszukiwania rozwiązań.”

Michał Durzyński
Shared Service Director



"Firma Smart Lean prowadziła dla nas warsztaty z zakresu TWI - Job Instructions, Job Methods i Job Relations. Konsultantów firmy Smart Lean cechują:

- merytoryczne i zrozumiałe dla uczestników prowadzenie szkoleń,
- wysokie kompetencje poparte dużym doświadczeniem,
- wnikliwość i duże zaangażowanie."

Piotr Kijak
Kierownik Jakości

GWARANCJA NASZEJ JAKOŚCI



ZNAJDŹMY RAZEM MOŻLIWOŚCI ROZWOJU



Smart Lean S.C.

+48 61 250 56 78
kontakt@smartlean.pl
www.smartlean.pl

